



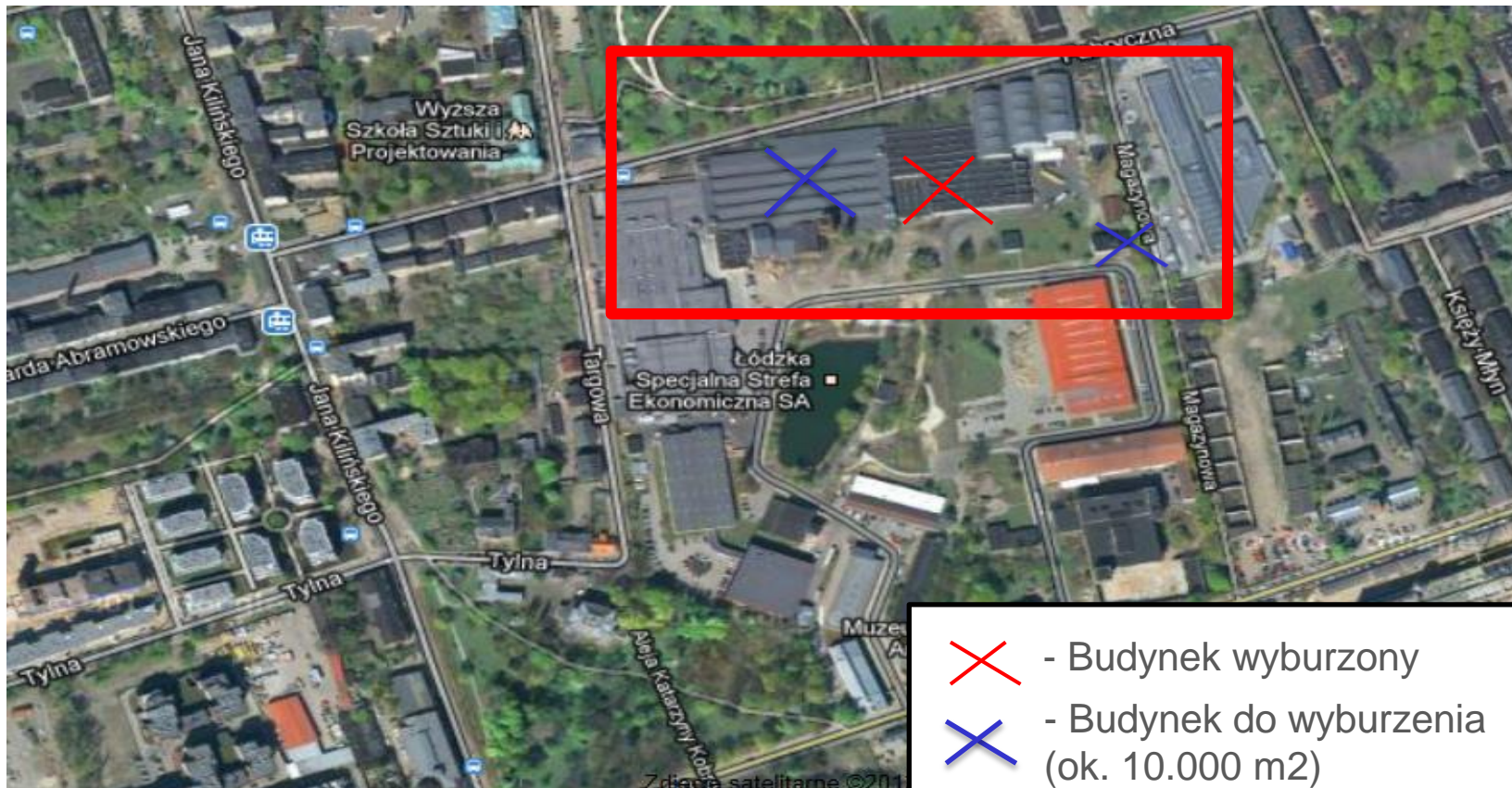
ŁÓDZKA
SPECJALNA
STREFA
EKONOMICZNA



ŁÓDZKA SPECJALNA STREFA EKONOMICZNA KOMPLEKS 3

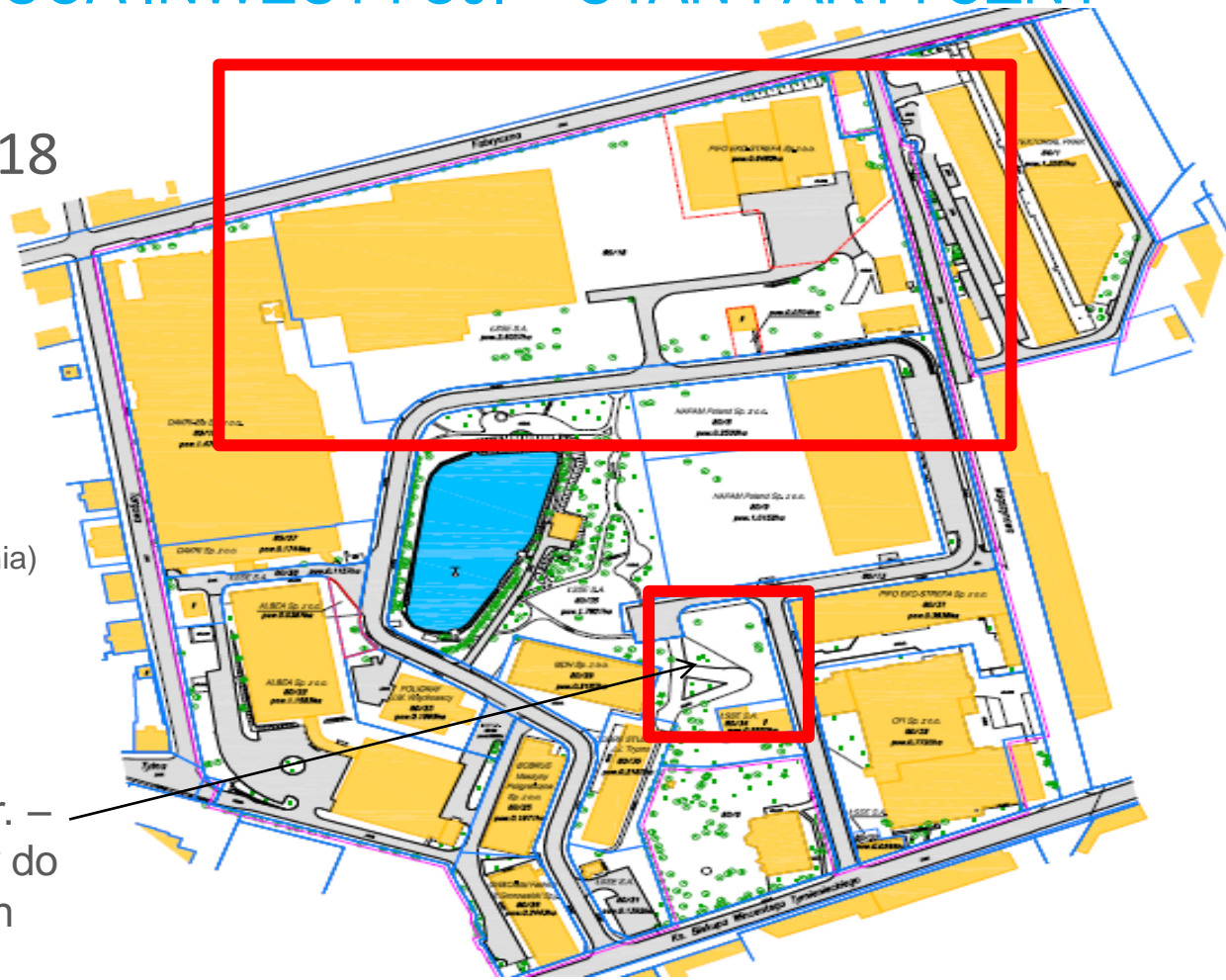
MAPA POGLĄDOWA ANALIZOWANEGO TERENU

LOKALIZACJA MIEJSCA INWESTYCJI - STAN FAKTYCZNY



LOKALIZACJA MIEJSCA INWESTYCJI – STAN FAKTYCZNY

POŁOŻENIE DZIAŁKI
EWIDENCYJNEJ NR 80/18
W KOMPLEKSIE 3
I AKTUALNY STAN
ZAGOSPODAROWANIA



- Obszary opracowania
(w tym do zagospodarowania)

Obszar KZ wg MPZP z 2005 r. –
parking na 70 samochodów do
obsługi powierzchni biurowych

DZIAŁKA NR 80/18 – STAN PRAWNY (KW: nr LD1M/00262248/8)



- GRANICA DZIAŁKI 80/18 - **POW. 3,284 ha**



- cz. dz. 80/18 - obszar użytkowany przez ŁSSE S.A. jako współwłaściciela na zasadzie klauzuli „quoad usum” (udział we współwłasności z PIFO) – **POW. 2,670 ha**



- cz. dz. 80/18 - obszar użytkowany przez współwłaściciela – PIFO - na zasadzie klauzuli „quoad usum” – **POW. 0,648 ha**

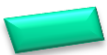


- Obszar przebudowy i zabudowy przez ŁSSE SA w latach 2011-2013 – rewitalizacja biura, parking – **ok. 0,765ha** – **więcej:**

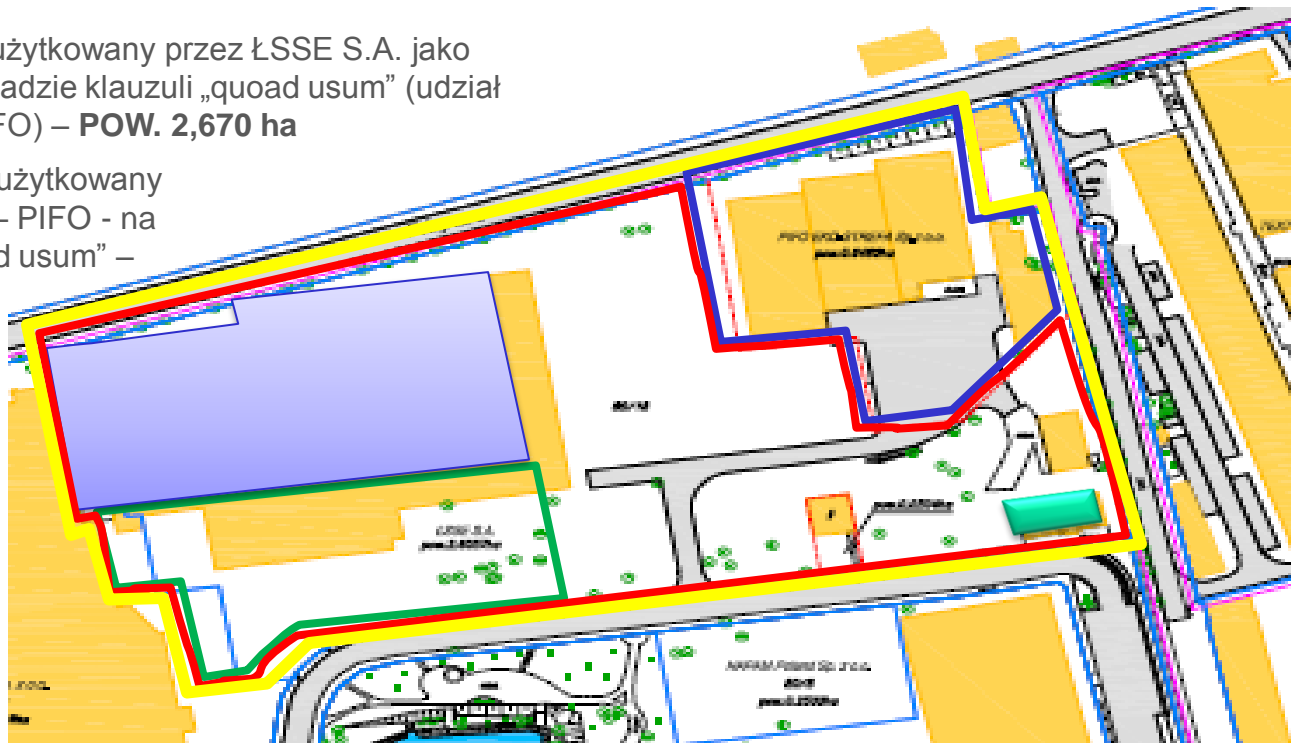
<http://www.sse.lodz.pl/pl/o-strefie/siedziba-spolki>



- Hala nr 9 do wyburzenia, pow. ok. 10.000 m²

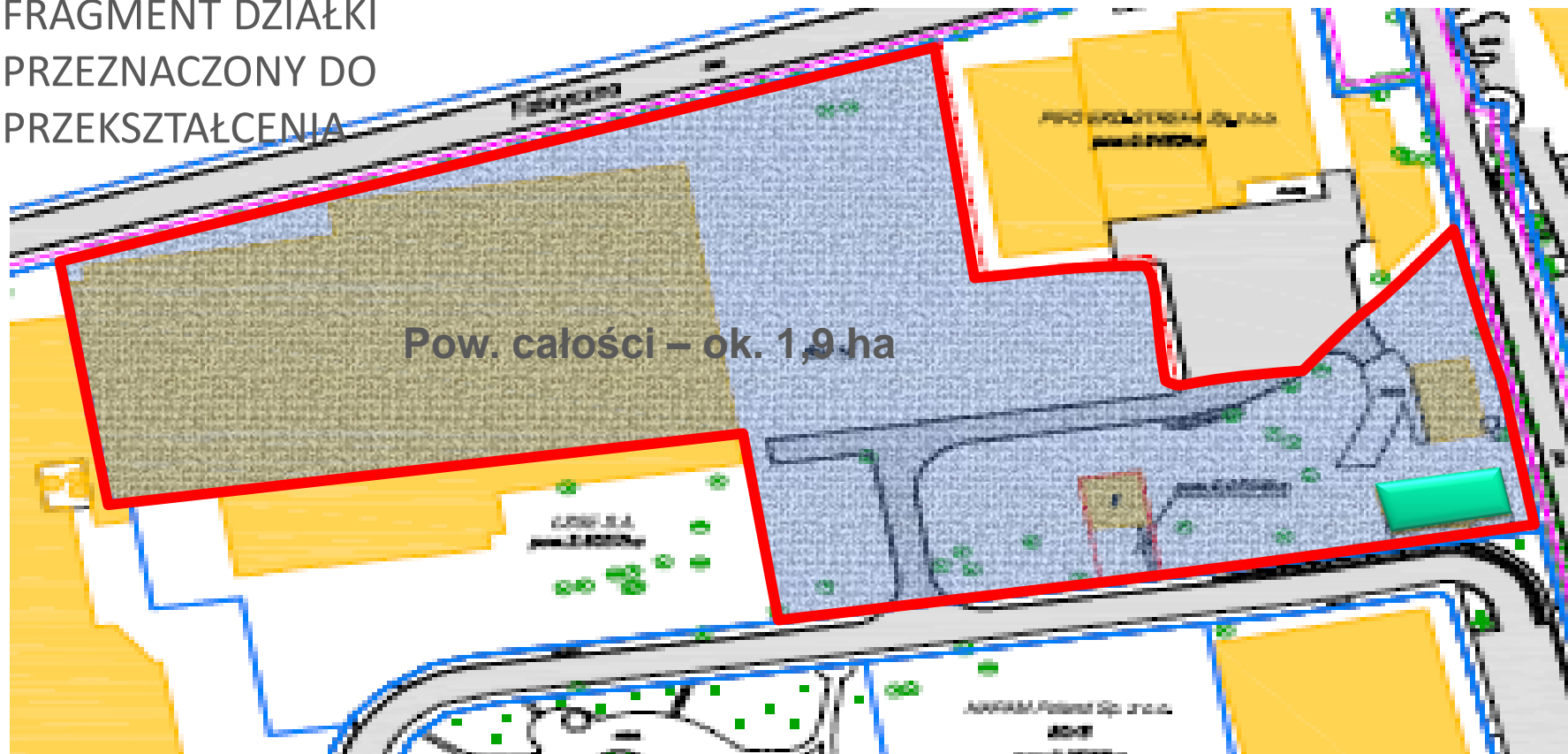


- Budynek nr 52 (dawny biurowiec ŁSSE SA)



DOSTĘPNA POWIERZCHNIA: ok. 1,9ha

FRAGMENT DZIAŁKI
PRZEZNACZONY DO
PRZEKSZTAŁCENIA



MIEJSCOWY PLAN ZAGOSPODAROWANIA PRZESTRZENNEGO

