



Polska
Strefa Inwestycji



ŁÓDZKA
SPECJALNA
STREFA
EKONOMICZNA

STARTUP
SPARK

DIK.450.04.2023.ŁM

Łódź dn. 06.03.2023

POWIADOMIENIE NR 3

Łódzka Specjalna Strefa Ekonomiczna S.A. w nawiązaniu do Zapytania Ofertowego, ogłoszonego postępowania konkurencyjnego nr DIK.450.04.2023.ŁM na „Wykonanie i montaż mebli wraz ze sprzętem AGD do wnętrza budynku „G” położonego na terenie ŁSSE S.A przy ul. Tymienieckiego 22G w Łodzi”, udziela odpowiedzi na uzyskane ww. postępowaniu pytania Oferentów.

Pytanie 1

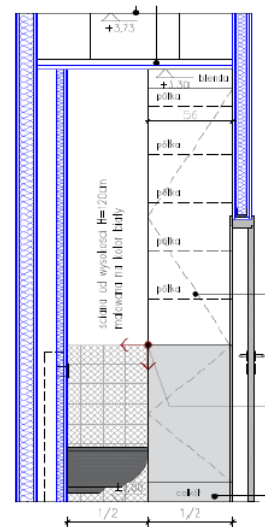
Pozycja ZM-03 – wpisana jest ilość sztuk 3 – wg rysunków – powinna być 1 sztuka tak jak wynika z rysunki – 05.02EiG. ŁSSE_AKA_PW_ZM-05_SZAFA=REW_01.pdf – proszę o potwierdzenie ilości

Odpowiedź Zamawiającego

Szafy zostały zmienione – jest ich jeden rodzaj pod nazwą ZM-05. Ilość szaf – 3szt. Informacja w tym zakresie znajduje się na rysunkach.

Pytanie 2

Pozycja ZM(wg. pliku excel wiersz 33.)- wpisany jest numer rysunku PW_AW- 14- natomiast z przesłanej dokumentacji wynika, że powinien być tu rysunek 02L. Załącznik do ZO ŁSSE_AKA_PW_AW_WIDOKI_G0_WC-G.0-04_18.pdf- proszę o potwierdzenie. Dodatkowo proszę o potwierdzenie co wchodzi w zakres wyceny tej pozycji. Jedynie element jak z obrazka-czy każdy rysunek z wymienionego załącznika. Czy w tej pozycji do zakresy wyceny należą również elementy wyposażenia sanitarnego nie wyszczególnione w pliku Excel jako oddzielne pozycje (np. na rzucie jest bateria Roca Loft-E- a nie ma jej wyszczególnionej w otrzymanym pliku).



Odpowiedź Zamawiającego

Dla wskazanej zabudowy nie został opracowany osobny rysunek techniczny.

Przedstawiony fragment jest widokiem ścian z projektu wykonawczego.

Wycena dotyczy:

- wykonania drzwi w 2 kolorach zamykanych na klucz (bez pochwytu) - wykonawca / dostawca ma obowiązek dopasować kolor frontów do koloru płytek na budowie oraz przedstawić do akceptacji projektanta oraz inwestora próbkę wielkości min. 20x30cm

- półek wewnątrz zabudowy – wewnątrz oraz półki wykończone obustronnie laminatem odpornym na zarysowania w kolorze grafitowym (kolor analogicznie jak dolny front)

- konstrukcji oraz wszystkich niezbędnych elementów do zamontowania drzwi oraz półek – szczegóły do ustalenia z projektantem na etapie rysunków warsztatowych przedstawionych przez wykonawcę / dostawcę.

Wycena tej pozycji nie uwzględnia dodatkowych elementów wyposażenia jak bateria Roca Loft-E – element obecnie jest już zakupiony oraz zamontowany przez GW na budowie.

Przed realizacją wykonawca / dostawca ma obowiązek wykonać dokładne pomiary na budowie.

Pytanie 3

Pomieszczenie Rodzica – pozycja ZM- 13- czy w zakres wyceny tej pozycji wchodzi bateria umywalkowa i umywalka?

Odpowiedź Zamawiającego

Bateria oraz umywalka nie wchodzi w zakres wyceny tej pozycji.

Pytanie 4

Pozycja S.12- podana nazwa Faneco kod WB7BL- odnosi się do kosza na odpadki higieniczne z pozycji S.15. – Proszę o informacje jaką szczotkę do WC mieli tu Państwo na myśli.

Odpowiedź Zamawiającego

Opis w specyfikacji zawiera błędny kod produktu. Po weryfikacji, wyspecyfikowany w projekcie wykonawczym produkt nie jest już dostępny w sprzedaży producenta.

Prosimy o wycenę szczotki wiszącej w kolorze czarnym mat. Poniżej alternatywa dla przedstawionej w specyfikacji pozycji.

<https://stella24.pl/produkt/szczotka-wc-wysoka-wiszaca-metalowy-pojemnik-wklad-tworzywa-czarna/>



Pytanie 5

Mam pytanie o lustro w łazience , w projekcie jest opis którego nikt do końca nie rozumie , ma tam być lustro przeziernie z efektem zamglenia.

Proszę o jakiś bardziej szczegółowy opis , jeżeli jest to możliwe.

Odpowiedź Zamawiającego

Lustro ze szkłem przeziernym - opis świadczący, iż należy zastosować szkło optic-white, aby nie było efektu zielonego szkła na krawędzi.

Lustro od spodu całkowicie odbijające światło, im wyżej tym lustro staje się mniej odbijające a zarazem bardziej mleczne (zamglone) - załączona wizualizacja powinna w prostszy sposób zobrazować ideę projektu. Załącznik G.0-04 05 wc_wiz1.jpg do niniejszej odpowiedzi.

Szkło bezpieczne, hartowane, montowne również na suficie.

